

レンタルスペース “The Lounge” システム & 料金

THE Lounge

KITCHEN

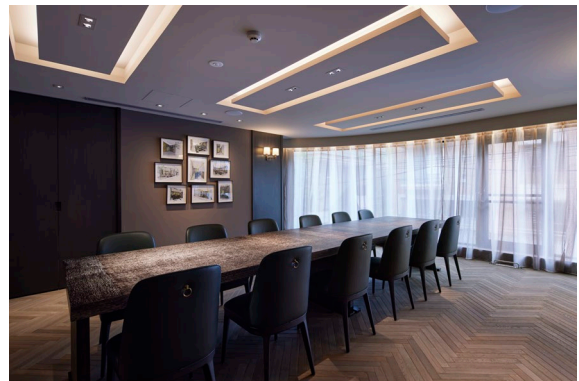
パーティ、料理教室
料理の撮影などに
(定員 10名)



THE Lounge

DINING

会議、会食、
ワイン会などに
(定員 12名)



THE Lounge

LIVING

ワインを囲む
ご歓談、商談に。
(定員 8名)



予約制 レンタルスペース

営業時間 10:00 ~ 23:00 無休 (年末年始を除く)

渋谷区神宮前 5-48-5 Aoyama Wine Base 1・2F

Tel : 03-3400-7373 Mail : info@aoyamawinebase.co.jp



設備

2名掛けテーブル5台 椅子10脚
アイランドキッチン (IHコンロ3口、
スチームオーブン、オープンレンジ、シンク)
ワイングラス20脚 (木村硝子ピッコロ / ISO 国際基準協会グラス)
皿各種 ワインクーラー1台 撮影用照明1機

定員

着席時10名 立食時15名

料金

12,000円/時間
※22時以降は20%割増 ※時間料金は15分単位で計上します
ワイン会パック + 3,000円/時間 ※1
片付け代 + 5,000円 (グラス以外のお皿等食器をご利用の場合。
ただし、ご自身で片付けをされた場合は無料)

ゆったりとしたスペースに10名分のテーブルを配し、本格的なアイランドキッチンを備えたキッチンスペース。
お仲間での調理を含むパーティや、料理教室に最適。料理の撮影や動画配信にもご利用いただけます。
出張料理人を呼んでコース料理を…といった利用も可能です。
厚手の天然石を贅沢に使いつつ、ガラス貼りで明るく、質感と開放感にあふれるキッチンです。



設備

6名掛けテーブル2台 椅子12脚
モニター1台 ホワイトボード1台
ワイングラス24脚 (木村硝子ピッコロ / ISO 国際基準協会グラス)
ワインクーラー2台

定員

着席時12名 立食時20名

料金

12,000円/時間
※22時以降は20%割増 ※時間料金は15分単位で計上します
ワイン会パック + 3,000円/時間 ※1
片付け代 + 5,000円 (グラス以外のお皿等食器をご利用の場合)
10,000円/時間 (会議利用のみで、グラスやお皿等の食器ご利用がない場合)

多用途に使えるミーティングルーム & パーティルーム。モニターやホワイトボードもあり、リモート会議も可能。
12名様まで、着席でのワイン会が可能です。大きめのテーブルには、ズラリとグラスを並べる事ができ、
バックヤードには製氷機や冷蔵庫もあります。ケータリング等を上手に組み合わせれば、
レストランよりも自由度の高い会を開催できます。立食スタイルなら20名程度も可能。



設備

4名掛けソファ1台 1名掛けソファ4台
ローテーブル2台 B&W社製スピーカー
ワイングラス16脚 (木村硝子ピッコロ / ISO 国際基準協会グラス)
ワインクーラー1台

定員

8名

料金

18,000円/時間
※22時以降は20%割増 ※時間料金は15分単位で計上します
ワイン会パック + 3,000円/時間 ※1
片付け代 + 5,000円 (グラス以外のお皿等食器をご利用の場合)

気心の知れた仲間と親密な時間を過ごしていただけるリビングルーム。
こだわりの調度品に囲まれた贅沢な空間で、少人数でゆったりとお過ごしいただけます。
好きな音楽とともに、上質なワインをゆっくりとお楽しみください。

<全部屋共通サービス>

フリーWi-Fi ワイン持ち込み無料・料理持ち込み無料
ワイン事前納品可能 (2日前から)
ソムリエサービス (有料) 応相談
デキャンタ、パニエなど貸し出し可能

※1 ワイン会パック

基本料金 + 3,000円/時間でグラス貸し出し

(シャンパングラス、Zalto ユニバーサル、Zalto バーガンディ
Zalto ボルドー、木村硝子ピッコロ、ウォーターグラス
※各グラス利用数応相談)

<ご予約・お問い合わせ>

電話: 03-3400-7373
Mail: info@aoyamawinebase.co.jp

▼公式LINE



LINEからご予約・お問い合わせ可能です
earth to glass 公式アカウントを友達追加後
メッセージでご連絡ください

<キャンセルポリシー>

ご予約のキャンセルの場合、キャンセル料金を申し受けます。
キャンセル料: ご予約いただいた金額に対し、以下の金額を申し受けます。
予約日～8日前: 0% 7日前～4日前: 25% 3日前～2日前: 50%
ご利用前日: 75% ご利用当日: 100%